

Księga znaku

Kujawsko-Pomorska
Sieć Animatorów

Spis treści

03 Wstęp

06 Logo

12 Typografia

15 Kolor

17 Elementy wizualne

Wstep

Logo nawiązuje do bogatej tradycji kujawsko-pomorskich wzorów kwiatowych, które od wieków symbolizują piękno, radość i twórczą energię regionu. Kolorystyka i kształty inspirowane folklorem zostały przekształcone w nowoczesną, lekką formę, która odzwierciedla otwartość i kreatywność marki.

Centralnym motywem są różnorodne postacie – animatorzy oraz dzieci i młodzież – przedstawione w dynamicznej kompozycji, pełnej ruchu i ekspresji. Ich wspólna obecność symbolizuje współpracę, wzajemną inspirację i radość ze wspólnego działania. Logo w prosty, a zarazem sugestywny sposób łączy tradycję z nowoczesnością, podkreślając fundamenty marki: energię, wspólnotowość i kreatywność rozwijaną w jednym miejscu.

Symbolika idei marki jako:
**Łączymy ludzi w twórczej wspólnocie,
czerpiąc z radości działania, aby
inspirować do kreatywności i budować więzi.**



„Design jest cichym ambasadorem Twojej marki.”

Paul Rand

Logo



Logo



Kujawsko-Pomorska Sieć Animatorów

Logo



**Kujawsko-Pomorska
Sieć Animatorów**

ZNAK GŁÓWNY

Podstawowa pełna wersja znaku zawiera:

- logotyp
- sygnet

Znak graficzny posiada wariant poziomy
I poziomy ze skrótem tak aby mógł być używany
w wygodny i responsywny sposób, dopasowując się
do miejsca w którym ma zostać zastosowany.

**Kujawsko-Pomorska
Sieć Animatorów**

LOGOTYP



SYGNET



**Kujawsko-Pomorska
Sieć Animatorów**

WARIANT POZIOMY



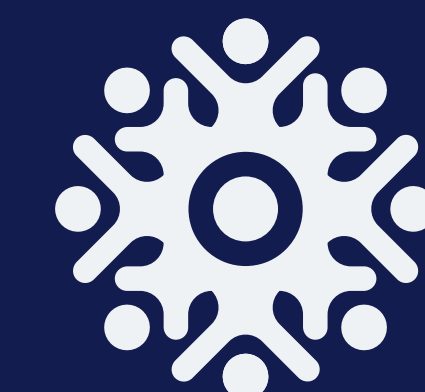
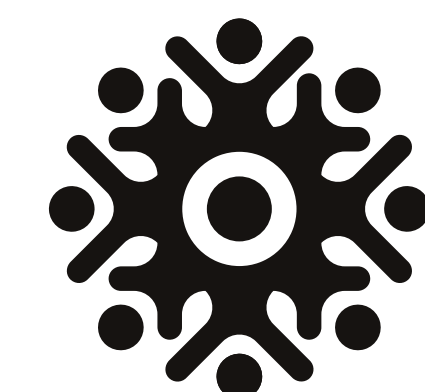
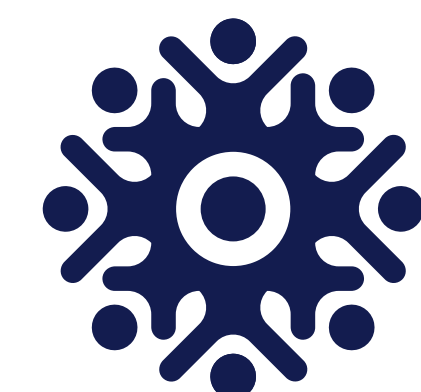
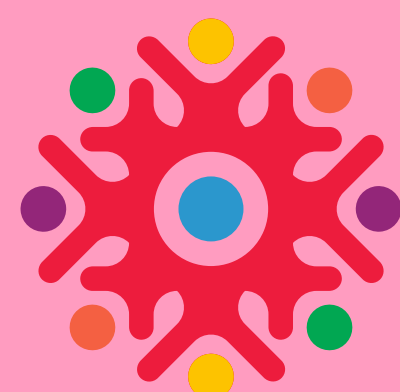
KPSA

WARIANT POZIOMY SKRÓT

Warianty znaków i wersje achromatyczne

Wszystkie wersje znaków w tym achromatyczne (jednokolorowe) znaku powstały, aby zapewnić jego czytelność i spójność w sytuacjach, gdy użycie koloru jest niemożliwe lub niepożądane (np. druk jednokolorowy, grawerowanie, tłoczenia). Dzięki temu znak pozostaje rozpoznawalny i funkcjonalny w każdych warunkach produkcyjnych.

Wszystkie warianty i formaty znaku, w tym wersjach kolorowych i achromatycznych, są dostępne w udostępnionym logopacku.



Kujawsko-Pomorska Sieć Animatorów

Kujawsko-Pomorska Sieć Animatorów

Kujawsko-Pomorska Sieć Animatorów

Kujawsko-Pomorska Sieć Animatorów

Kujawsko-Pomorska Sieć Animatorów

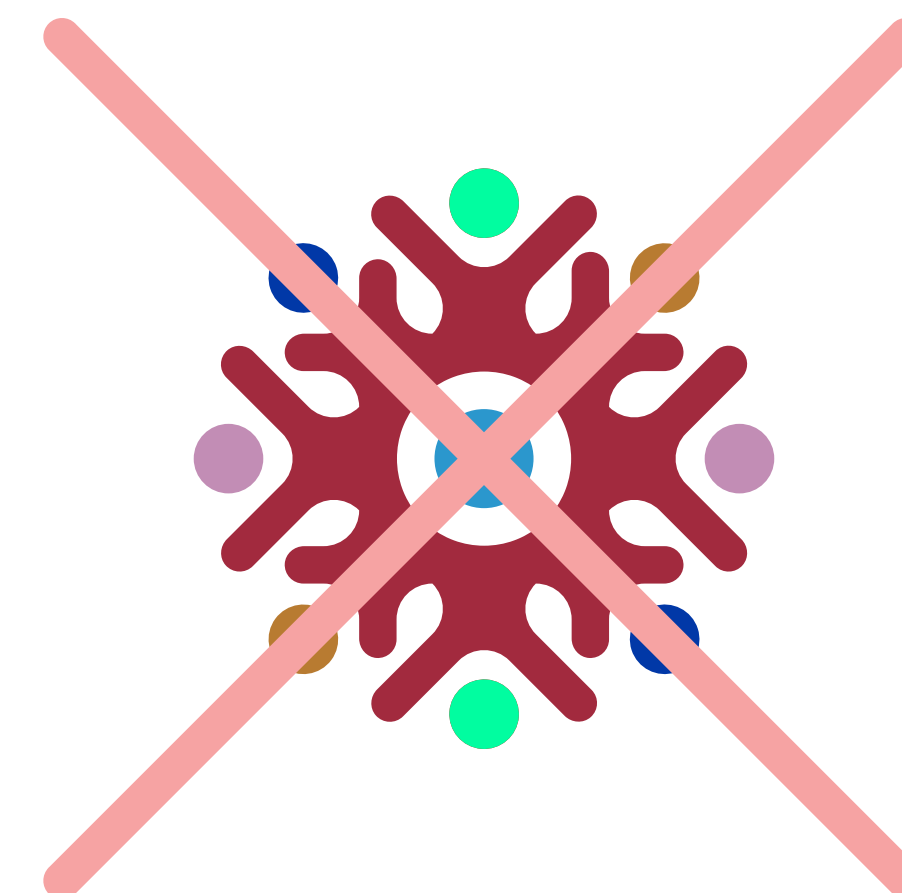
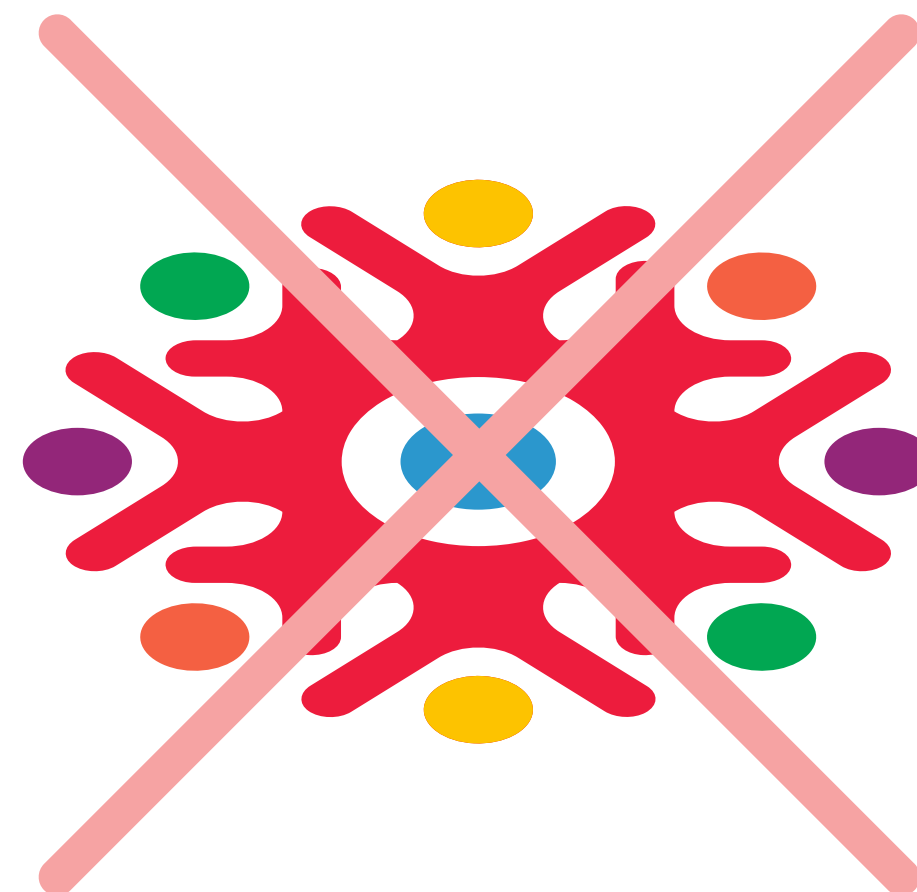
Pole ochronne znaku

Pole ochronne znaku to przestrzeń, na której kategorycznie nie może znajdować się jakikolwiek inny element graficzny. Szerokość minimalnego pola ochronnego wyznacza wysokość „X”, która jest równa 1/2 wysokości sygnetu. W przypadku logotypu to wysokość litery K.v



Czego nie robić ze znakiem?

Konstrukcja znaku to starannie opracowana kompozycja elementów, nie tylko oparta na matematycznej precyzji, ale również poddana optycznej korekcie. To bardzo ważne aby nie ingerować w kompozycje znaków, ich grubość, zastępować logotyp innym fontem, zmieniać kolor, ani dokonywać jakichkolwiek ingerencji graficznych.



Typografia

Krój Pisma

Space Grotesk

Onest to nowoczesny, geometryczny krój pisma, który łączy w sobie prostotę i czytelność z przyjaznym, ludzkim charakterem. Dzięki zrównoważonym proporcjom i delikatnie zaokrąglonym detalom litery wyglądają lekko i harmonijnie, zachowując przy tym wysoki poziom funkcjonalności w różnych formatach i zastosowaniach. Jego zaletą jest uniwersalność – sprawdza się zarówno w komunikacji cyfrowej, jak i drukowanej, budując wrażenie przejrzystości i otwartości. Onest wspiera współczesny, profesjonalny wizerunek marki, jednocześnie nadając mu ciepła i dostępności.

Jest to główny font brandu. W sytuacjach używania różnych grubości fontu należy dokonać wyboru o jedną grubość więcej (np. parując font do grubości Regular dobieramy grubość Bold)

Font możesz pobrać korzystając z linku poniżej:

[Onest - Google Fonts](#)

Onest

abcdefghijklmnopqrstuvxyz

0123456789?!()[]@

Dostępne grubości:

W materiałach graficznych w pierwszej kolejności preferowane są wersje fontów o grubości Regular oraz Bold. Wersja Regular powinna być stosowana w treściach wymagających wysokiej czytelności, takich jak teksty akapitowe, opisy czy informacje szczegółowe. Z kolei wersja Bold jest zalecana do nagłówków, tytułów oraz elementów wymagających szczególnego wyróżnienia, aby zapewnić klarowność i wizualną hierarchię w projekcie.

Onest

Thin

Light

Regular

Medium

SemiBold

Bold

ExtraBold

Black

Kolor

Kolory marki.

Kolory naszej marki są inspirowane pięknem i różnorodnością kwiatów, co odzwierciedla żywy, dynamiczny i pełen energii charakter brandu. Paleta kolorystyczna została zaprojektowana, aby wzbudzać pozytywne emocje, podkreślać autentyczność i budować rozpoznawalność marki.

Główne kolory marki

Nasze główne kolory to głęboki granat, intensywna czerwień i czysta biel, które tworzą fundament identyfikacji wizualnej: Ostróżkowa Granatowa – symbolizuje elegancję, zaufanie i profesjonalizm. Makowa Czerwień – wyraża pasję, energię i dynamikę. Biel Stokrotki – reprezentuje czystość, klarowność i uniwersalność.

Te trzy kolory powinny dominować w materiałach marki, stanowiąc podstawę dla wszystkich projektów graficznych i komunikacyjnych.

Kolory uzupełniające

Pozostałe kolory w palecie marki, również inspirowane kwiatami, mają za zadanie wzbogacać projekty i dodawać im różnorodności. Kolory uzupełniające należy stosować równoważnie, aby zapewnić spójność i harmonię w materiałach marki. Powinny być używane jako akcenty wspierające główne kolory, w proporcjach zapewniających zrównoważony i estetyczny efekt wizualny. W każdym projekcie należy dążyć do tego, aby kolory uzupełniające nie dominowały nad głównymi kolorami marki, ale harmonijnie je dopełniały, wzmacniając żywy i kwiatowy charakter brandu.

Hortensjowa Zieleń

HEX: #02A753
RGB: 2, 167, 83
CMYK: 99, 0, 50, 35

Ostróżkowy Granat

HEX: #131C4F
RGB: 19, 28, 79
CMYK: 76, 65, 0, 69

Aksamitkowa Pomarańcza

HEX: #F46042
RGB: 244, 96, 66
CMYK: 0, 61, 73, 4

Niezapominajkowy Błękit

HEX: #2C97CD
RGB: 44, 151, 205
CMYK: 79, 26, 0, 20

Różana Czerwień

HEX: #ED1C3E
RGB: 237, 28, 62
CMYK: 0, 88, 74, 7

Słonecznikowa Żółć

HEX: #FEC300
RGB: 254, 195, 0
CMYK: 0, 23, 100, 0

Fiołkowy Róż

HEX: #FF7BAC
RGB: 255, 123, 172
CMYK: 0, 52, 33, 0

Biel Stokrotki

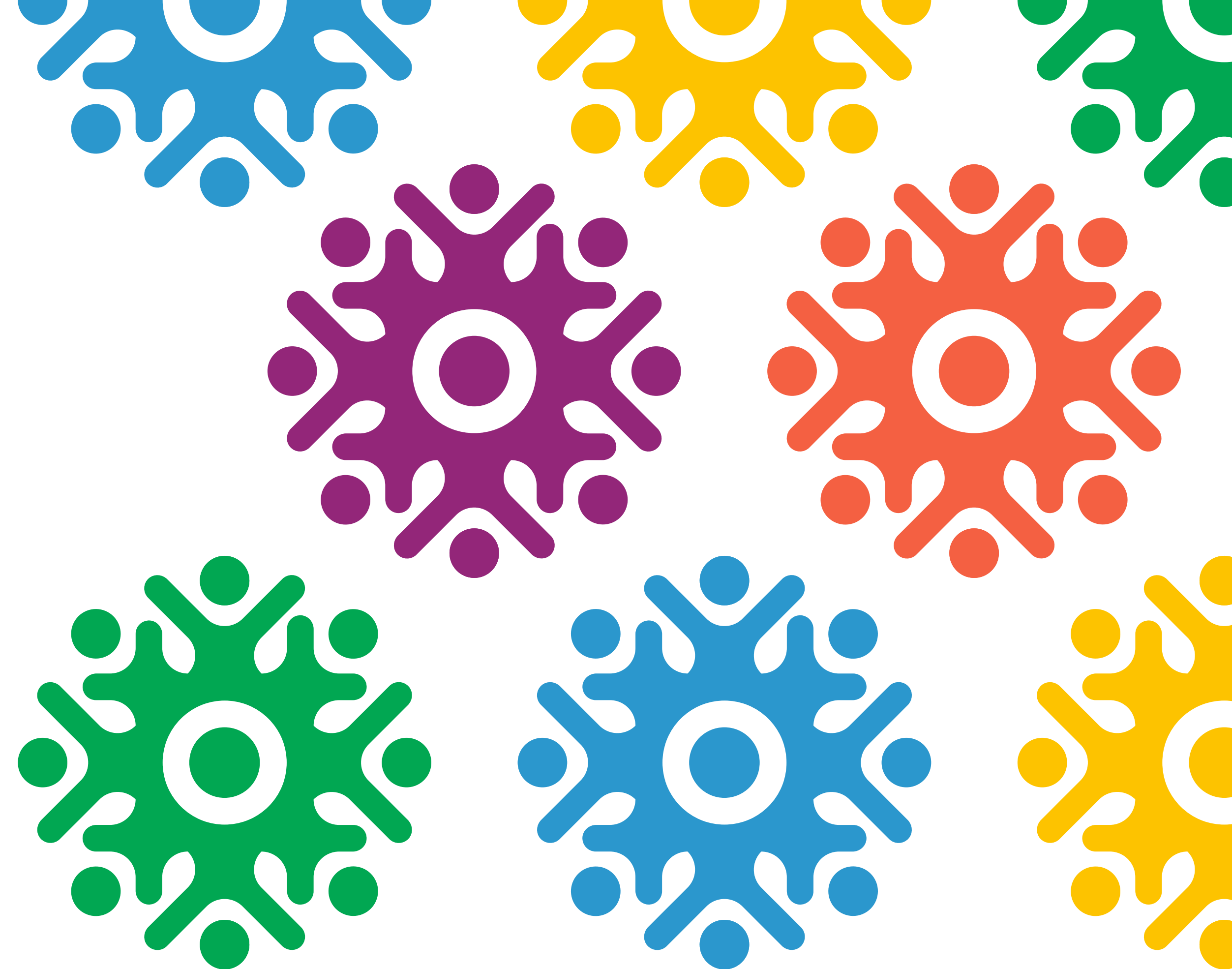
HEX: #EFF3F4
RGB: 239, 243, 244
CMYK: 2, 0, 0, 4



Elementy wizualne

Pattern

Sygnet marki, pokolorowany w trybie multiplikacji przy użyciu kolorów marki, może być stosowany jako wzór (pattern) w materiałach brandingowych. Wykorzystując główne kolory marki oraz kolory uzupełniające, sygnet w trybie multiplikacji tworzy dynamiczny i spójny wzór, który podkreśla żywy, kwiatowy charakter marki. Pattern ten powinien być stosowany w sposób zrównoważony, jako element wspierający główne kolory marki, aby wzbogacać projekty graficzne bez przytłaczania ich. Zaleca się używanie sygnetu w multiplikacji jako tła lub akcentu w materiałach promocyjnych, opakowaniach czy elementach cyfrowych, zachowując harmonię z główną paletą kolorystyczną marki.



Linie

Kolory marki mogą być wykorzystane w kluczu wizualnym, który składa się z linii i kropek, tworząc dynamiczne elementy takie jak ramki, ozdobniki czy tła. Ten minimalistyczny i nowoczesny styl nadaje marce świeży, współczesny charakter, podkreślając jej innowacyjność i kreatywność. Linie i kropki mogą być stosowane w różnych konfiguracjach – jako akcenty graficzne, separatory czy wzory dekoracyjne – aby wzbogacać materiały brandingowe, zachowując spójność z ogólną estetyką marki.

